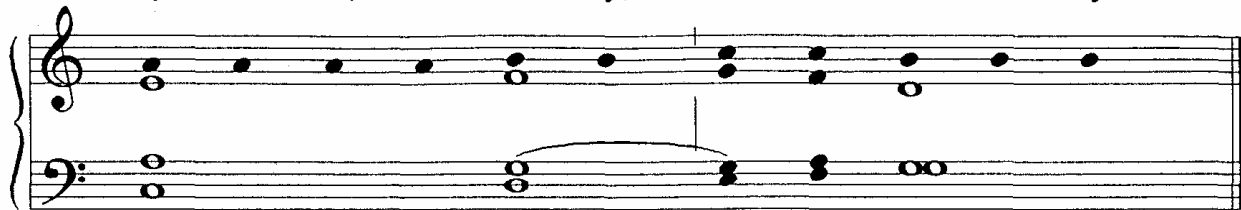


Rok A  
16. NEDEĽA

R.: Ty, Pa - ne, si dob - rý, veľ - mi lás - ka - vý.



Ž 86 1. Ty, Pa - ne, si dob - rý a lás-kavý a veľmi milostivý voči všetkým, čo ťa vzý - vajú.

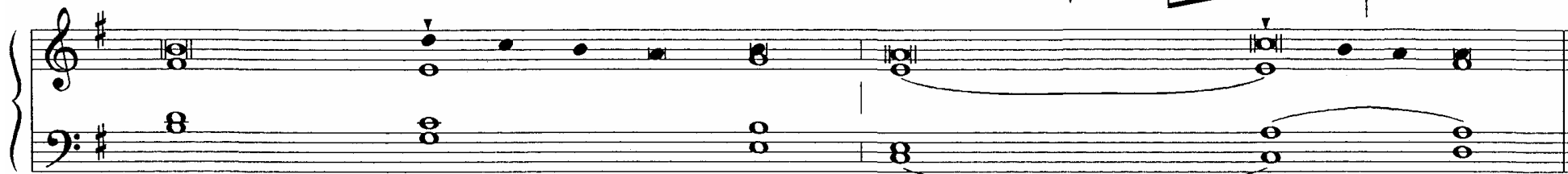
man. Pane, počuj mo - ju modlitbu, \* všimni si hlas mojej úpen - livej prosby. — R.

...k te - be + 2. Všet - ky národy, ktoré si stvoril, prídu k tebe + a budú sa ti klaňať, Pa - ne, \* a tvoje meno osla - vovať.  
Lebo si veľký a robíš zázraky, \* i - ba ty si Boh. — R.

3. Ty, Pa - ne, si Boh milosrdný a láskavý, + zhovievavý, | veľmi milostivý a verný. \* Pohliadni na mňa | a zľu - tuj sa na do mnou. — R.

Aleluja XII

A - le - lu - ja, a - le - lu - ja, a - le - lu - ja.



man. Zvelebujem ťa, Otče, Pán ne - ba i zeme, | že si zjavil maličkým tajomstvá Božie - ho kráľovstva.